

Inspección de viaductos pertenecientes a la Autovía A-2

Zaragoza

CLIENTE	DRAGADOS
FECHA	2008
LOCALIZACIÓN	Autovía A-2, entre los PP.KK. 208+300 y 216+600, Zaragoza, España
ÁREA DE ACTUACIÓN	Inventario, Inspección, Análisis y Redacción de informes

Dentro del contrato para la Concesión de obras públicas para la Conservación y Explotación de la Autovía A-2, del P.K. 138+000 al 232+800 se contemplaron las actuaciones necesarias para la denominada “puesta a cero” de las estructuras existentes en dicho tramo.

Ines Ingenieros Consultores fue seleccionada por Dragados para realizar la inspección principal de cuatro estructuras situadas entre los P.K. 208+000 y 217+000 de la Autovía A-2 (Viaductos sobre los ríos Monegrillo (P.K. 208+300), Jalón (P.K. 214+800) y Piedra (P.K. 216+600)), y de todos los elementos que las componen.

Para los Viaductos sobre los ríos Monegrillo (P.K. 208+300) y Jalón (P.K. 214+800) se realizó adicionalmente una inspección

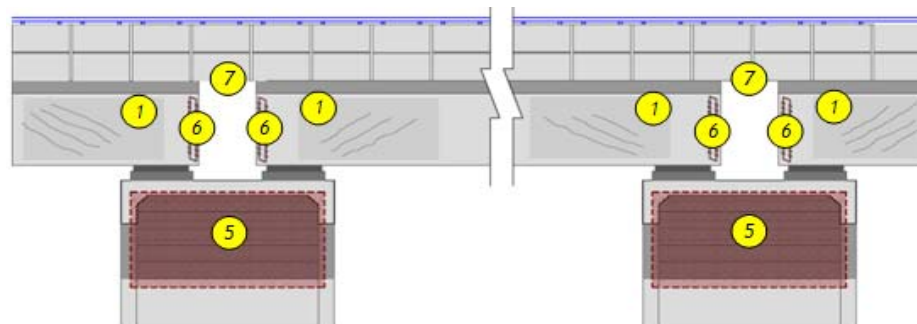
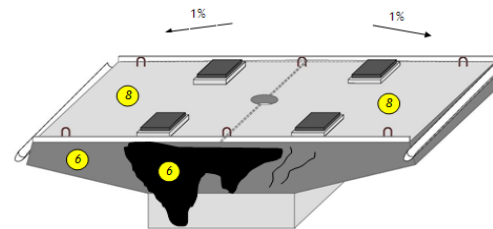
Inspección de viaductos pertenecientes a la Autovía A-2

Zaragoza

específica de los aparatos de apoyo, cuyos resultados se recogieron en informe aparte.

Los trabajos realizados comprendieron, básicamente, lo siguiente:

- Búsqueda de documentación existente.
- Inspección de la estructura.
- Redacción del Informe de resultados, conclusiones y recomendaciones.



ines
ingenieros consultores

C/ Nuñez de Balboa, 120, 3º
28006 Madrid, España
Tel.: +34 915237633

ines@inesingenieros.com
www.ines.es